

PCI Nanosilent[®]

Lisciatura autolivellante per interni, nanomodificata, desolidarizzante, anticalpestio, a rapido indurimento, applicabile per spessori da 5 a 15 mm

Definizione del materiale

PCI Nanosilent è una malta cementizia nanomodificata di colore grigio, autolivellante, desolidarizzante ed anticalpestio, a rapido indurimento.



Campi di applicazione

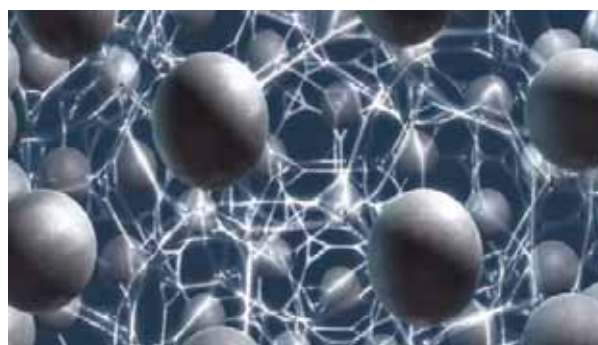
PCI Nanosilent è indicato, negli ambienti interni ed asciutti e su tutti i sottofondi portanti (come ad es. calcestruzzo e massetti in cemento, gesso o anidrite, pannelli di truciolo avvitati, pavimenti stabili in tavolati, parquet aderenti, ecc);

- per livellare sottofondi irregolari o a rischio di fessurazione;
- per desolidarizzare rivestimenti in ceramica e pietra naturale dal supporto;
- per ridurre il rumore di calpestio;
- come posa aderente e anticalpestio di stratigrafie relativamente sottili di rivestimenti ceramici e in pietra naturale;
- per l'isolamento anticalpestio nel risanamento di vecchi edifici.

PCI Nanosilent è applicabile per spessori da 5 a 15 mm (20 mm solo per aree localizzate).

Nanotecnologie

PCI Nanosilent non contiene nanoparticelle e la sua peculiarità risiede nelle nano-modifiche della struttura cristallina dei prodotti di idratazione del cemento e nell'utilizzo di speciali filler polimerici leggeri.



Schematizzazione della struttura nanomodificata di PCI Nanosilent: riempitivi leggeri e polimerici immersi in una matrice cementizia

Tali combinazioni tecnologiche consentono a PCI Nanosilent di ottenere delle caratteristiche uniche nel suo genere.

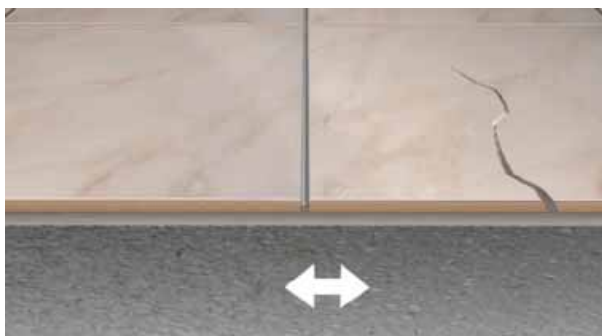
Caratteristiche

PCI Nanosilent è un materiale;

- che consente di livellare e desolidarizzare sottofondi in un'unica fase di lavoro, riducendone i rumori di calpestio (circa 11 dB per 10 mm di spessore);



- che compensa le tensioni e quindi riduce il rischio che la fessurazione dal fondo si propaghi anche sul rivestimento;



Rischio che la fessurazione si propaghi dal supporto sino al rivestimento senza uso di PCI Nanosilent

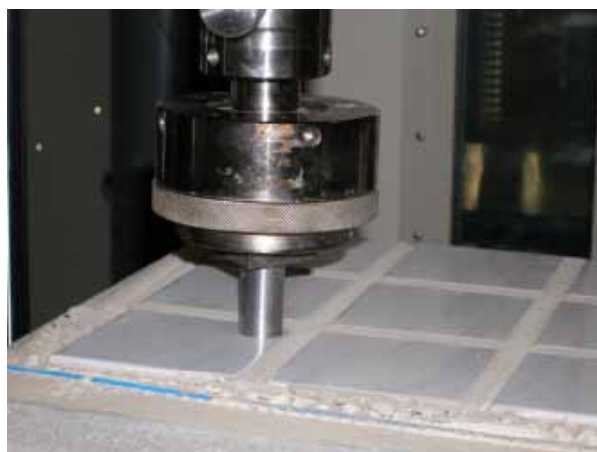


PCI Nanosilent assorbe elasticamente le deformazioni del supporto ed evita così che la fessurazione si propaghi sino al rivestimento

- di uso universale: rappresenta la soluzione ideale per fondi sottofondi misti;



- facilmente pompabile anche per lunghe distanze (tempo di lavorabilità di circa 45 minuti a 20°C);
- a consistenza autolivellante: questo consente applicazioni sicure ed affidabili a bassa incidenza di mano d'opera;
- a rapido indurimento: risulta pedonabile e pronto per la posa di piastrelle ceramiche già dopo circa 14-16 ore (a 23 °C e 50% Ur);
- presenta anche caratteristiche di isolamento termico ($0,224 \text{ W}\cdot\text{m}^{-1}\cdot\text{K}^{-1}$);
- presenta una finitura liscia, piana e poco porosa: i lavori di posa possono essere eseguiti quindi senza ulteriori rasature;
- consente alla pavimentazione di resistere in modo ottimale ai carichi concentrici ed agli impatti;



- ad elevata resa.

Consumo teorico

1 kg/m² per mm di spessore

Confezione

Sacco da 15 kg in carta Kraft con inserto in polietilene.

SCHEDA APPLICATIVA

Stoccaggio.

Conservare il prodotto in luogo fresco ed asciutto a temperatura non superiore a 30°C.

Temperatura per l'applicazione

Tra + 5 °C e + 25 °C.

Preparazione del sottofondo

Sottofondi possibili: massetti cementizi, asfalto, magnesite (xilolite) e anidride, solette di calcestruzzo, vecchi rivestimenti ceramici o in pietra naturale/artificiale, parquet incollati, pannelli di truciolo avvitati, pavimenti stabili in tavolati, acciaio.

I sottofondi devono essere asciutti, portanti e puliti; rimuovere accuratamente le macchie di olio, gli strati e i residui che pregiudicano l'adesione.

Per impedire la formazione di bolle dovuta ad aria risalente, i sottofondi assorbenti richiedono un'accurata primerizzazione.

Primerizzare i sottofondi cementizi con PCI Gisogrund, diluito con acqua nel rapporto 1:1, o con PCI Gisogrund Rapid non diluito.

Primerizzare i sottofondi contenenti gesso con PCI Gisogrund non diluito o con PCI Gisogrund Rapid non diluito.

Primerizzare i vecchi rivestimenti ceramici o in pietra naturale con PCI Gisogrund 303.

Primerizzare i parquet perfettamente aderenti e levigati o i pannelli di truciolo avvitati con PCI Gisogrund 404, diluito con acqua nel rapporto 1:1, applicato in due strati coprenti uniformi.

Levigare i pavimenti in tavolati di legno e in acciaio e primerizzarli con PCI Epoxigrund 390 in due strati coprenti uniformi. Il primo strato deve asciugare per almeno 8 ore; sabbare il secondo strato fresco con sabbia di quarzo essiccata (0,3 a 0,8 mm), consumo circa 0,5 kg/m²). Lasciare asciugare il primer.

Se PCI Nanosilent è utilizzato in locali bagnati e umidi, prima della posa delle piastrelle è necessario applicare un'impermeabilizzazione aderente PCI Seccoral 1K, testata secondo la scheda ZDB "Impermeabilizzazioni aderenti".

PCI Nanosilent non è adatto sopra giunti di dilatazione; questi ultimi, infatti, devono essere riportati anche sul rivestimento superiore.

Miscelazione

Versare l'acqua di impasto per 15 kg di PCI Nanosilent in un recipiente pulito, solido, cilindrico (diametro circa 35 cm) e sufficientemente alto con una capienza di circa 30 litri.

Acqua d'impasto

- 1 kg di polvere	circa 0,32 litri
- 1 sacco da 15 kg	circa 4,8 litri

Modalità d'applicazione

Versare a terra l'impasto PCI Nanosilent, stenderlo con una racla o una spatola liscia e pareggiarlo con un rullo frangibolle.





Dopo l'indurimento di PCI Nanosilent è possibile procedere direttamente alla posa di rivestimenti ceramici e in pietra naturale.

Malte PCI adatte per la posa di rivestimenti in ceramica e pietra naturale

- PCI Carrafloft;
- PCI Carraflex;
- PCI Carralight;
- PCI Carrament;
- PCI Nanolight;
- PCI Nanofloft;

Riempimento giunti

- PCI Flexfug;
- PCI Nanofug;
- PCI Rapidfug;
- PCI Durapox NT / NT plus;
- PCI Carrafug.

Sigillare i giunti di dilatazione o di raccordo con PCI Silcofug E (pavimenti in ceramica) o PCI Carraferm (pavimenti in pietra naturale).

Indicazioni importanti

Per evitare danni causati da sollecitazioni dinamiche o statiche del rivestimento su sistemi desolidarizzanti, le piastrelle e le lastre in ceramica o in pietra naturale devono avere una forza di rottura minima di 1.500 N per uso domestico (ad es. grès ceramico, spessore 8 mm, formato 30 x 30) o di 2.000 N (ad es. grès ceramico, spessore 10 mm, formato 30 x 30). Queste indicazioni devono essere richieste al fabbricante o al fornitore del materiale di rivestimento. In generale, per la posa di rivestimenti di ceramica e pietra naturale su sistemi desolidarizzanti è necessario un incollaggio senza vuoti. Si raccomanda pertanto di utilizzare adesivi autobagnanti (ad es. PCI Nanofloft , o PCI Carrafloft).

Riscaldamenti supplementari a pavimento (ad es. delle ditte AEG, Halmburger, Jollytherm, DEVI, Siemens, ecc.) vengono posati sopra la lisciatura PCI Nanosilent.

Avvertenze di sicurezza

Si faccia riferimento alla scheda di sicurezza.

PCI Nanosilent è un marchio registrato del gruppo.

Dal 16/12/1992 BASF Construction Chemicals Italia Spa opera in regime di Sistema Qualità Certificato conforme alla Norma UNI-EN ISO 9001. Il Sistema di Gestione Ambientale è inoltre certificato secondo la Norma UNI EN ISO 14001.

BASF Construction Chemicals Italia Spa

Via Vicinale delle Corti, 21 – 31100 Treviso – Italy

T +39 0422 304251 F +39 0422 421802

www.basf-cc.it www.pci-italia.it

e-mail: infomac@basf.com

Per maggiori informazioni si consulti il Tecnico di zona della BASF Construction Chemicals Italia Spa.

I consigli tecnici eventualmente forniti, verbalmente o per iscritto, circa le modalità d'uso o di impiego dei nostri prodotti, corrispondono allo stato attuale delle nostre conoscenze scientifiche e pratiche e non comportano l'assunzione di alcuna nostra garanzia e/o responsabilità sul risultato finale delle lavorazioni con impiego dei nostri prodotti. Non dispensano, quindi, il cliente dall'onere e responsabilità esclusivi di verificare l'idoneità dei nostri prodotti per l'uso e gli scopi che si prefigge.

La presente edizione annulla e sostituisce ogni altra precedente.
Dicembre 2007