

MASTERTOP®

Spolveri per pavimentazioni industriali



 **BASF**

The Chemical Company



Lo strato antiusura ad alte prestazioni
per i pavimenti industriali in c.a.

Indice:

1. Introduzione	Pag. 3
2. Gli spolveri e le normative europee	Pag. 4
3. Lo spolvero di quarzo Mastertop 100	Pag. 6
4. Lo spolvero metallico Mastertop 200	Pag. 8
5. Il massetto monolitico in pastina Mastertop 230	Pag. 10



1. Introduzione

Gli spolveri idraulici a base di quarzo e/o di aggregati metallici della linea MASTERTOP sono largamente utilizzati sin dagli anni '60 come strati antiusura nelle pavimentazioni in cemento armato ad uso industriale, commerciale, negli scantinati, nelle officine meccaniche, nei garages, nei piani interrati dei parcheggi, nei magazzini, ecc.

Inoltre, qualora la resistenza agli impatti e la durabilità nei confronti dell'abrasione siano requisiti di massima importanza, l'impiego di tali tecnologie trova la sua naturale applicazione anche ad esempio:

- nel settore industriale anche di tipo siderurgico (piattaforme di carico, aree di transito e di manutenzione in prossimità di serbatoi e macchinari pesanti);
- nel settore minerario e delle cave (aree di movimentazione materiali, nei tunnel per il trasporto di minerali di ferro o di carbone);
- negli impianti di trattamento rifiuti, negli inceneritori;
- nelle strutture idrauliche (gallerie di scarico di fondo delle dighe, bacini di decantazione, sfioratori, ecc).

2. Gli spolveri e le normative europee

Gli spolveri indurenti possono rientrare nella categoria dei materiali che sono classificati nella normativa europea UNI EN 13813 come “massetti e materiali per massetti”. Secondo tale standard, il profilo prestazionale del materiale deve essere identificato da una classe di appartenenza per ciascun requisito. Ad esempio:

- Adesione al calcestruzzo, UNI EN 13892/8 (classi B)

Classe	B0,2	B0,5	B1,0	B1,5	B2,0
Forza di aderenza in N/mm ²	0,2	0,5	1,0	1,5	2,0

- Resistenza a compressione, UNI EN 13892/2 (classi C)

Classe	C5	C7	C12	C16	C20	C25	C30	C35	C40	C50	C60	C70	C80
Resistenza alla compressione in N/mm ²	5	7	12	16	20	25	30	35	40	50	60	70	80

- Resistenza a trazione per flessione, UNI EN 13892/2 (classi F)

Classe	F1	F2	F3	F4	F5	F6	F7	F10	F15	F20	F30	F40	F50
Resistenza alla flessione in N/mm ²	1	2	3	4	5	6	7	10	15	20	30	40	50

- Modulo elastico a flessione, UNI EN ISO 178 (classi E)

Classe	E1	E2	E5	E10	E15	E20	maggiore in multipli di 5
Modulo di elasticità in flessione in kN/mm ²	1	2	5	10	15	20	25 - 30 - ecc...

- Resistenza all'usura ad esempio secondo UNI EN 13892/4 (classi AR)

Classe	AR6	AR4	AR2	AR1	AR0,5
Profondità massima di usura in µm	600	400	200	100	50

- Resistenza all'impatto, UNI EN ISO 6272 (classi IR seguita da un numero che ne indica la resistenza all'urto in N·m)

- Coefficiente di assorbimento capillare, UNI EN 1062/3

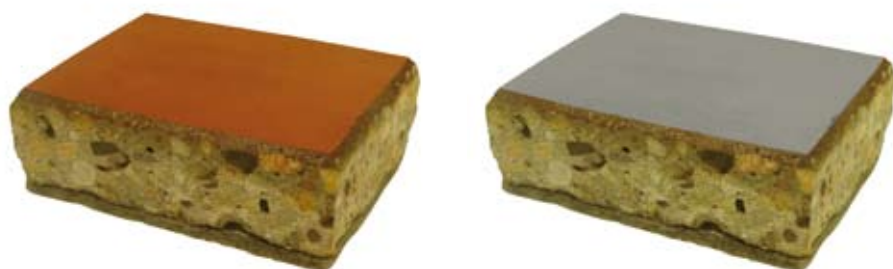
- Classi di reazione al fuoco, UNI EN 13501

Inoltre è utile per la destinazione d'uso specifica indicarne anche il comportamento allo scivolamento e slittamento secondo UNI EN 13036/4 (classi I o II per gli ambienti asciutti o bagnati).



3. Lo spolvero di quarzo Mastertop 100

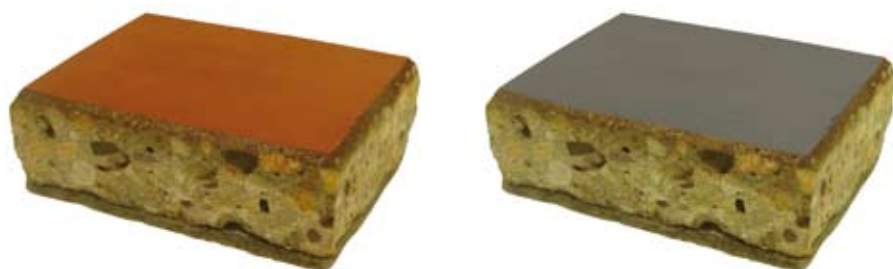
Si tratta di uno spolvero idraulico di colore rosso o grigio di tipo **B>2-C>60-F10-E2-AR1-IR>26-A1_{fi}** a base di quarzo e leganti idraulici da applicare, in ragione di 5-7 kg/m², fresco su fresco su pavimentazioni industriali in calcestruzzo.

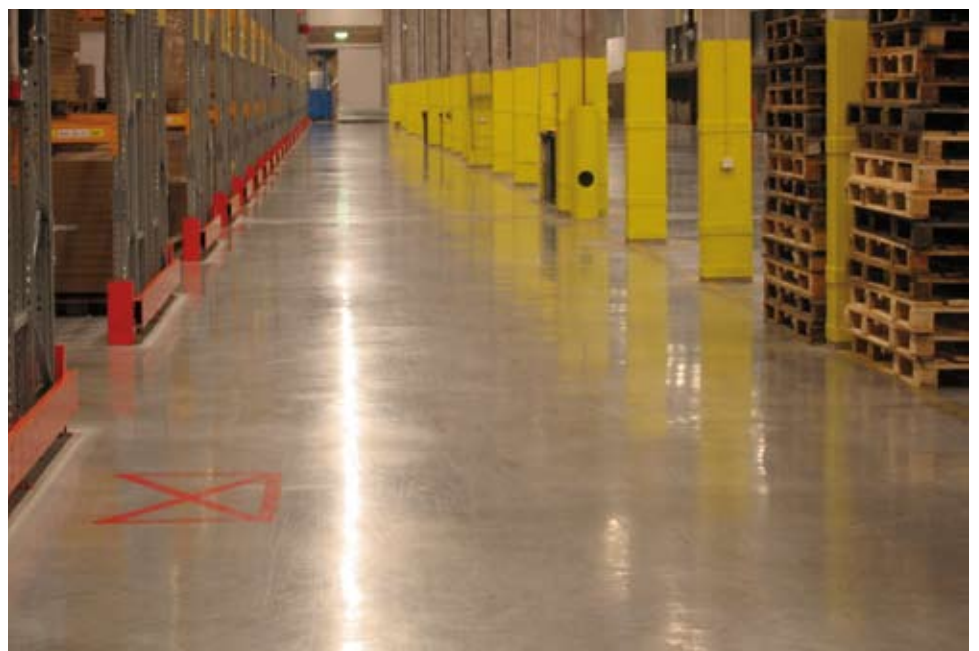
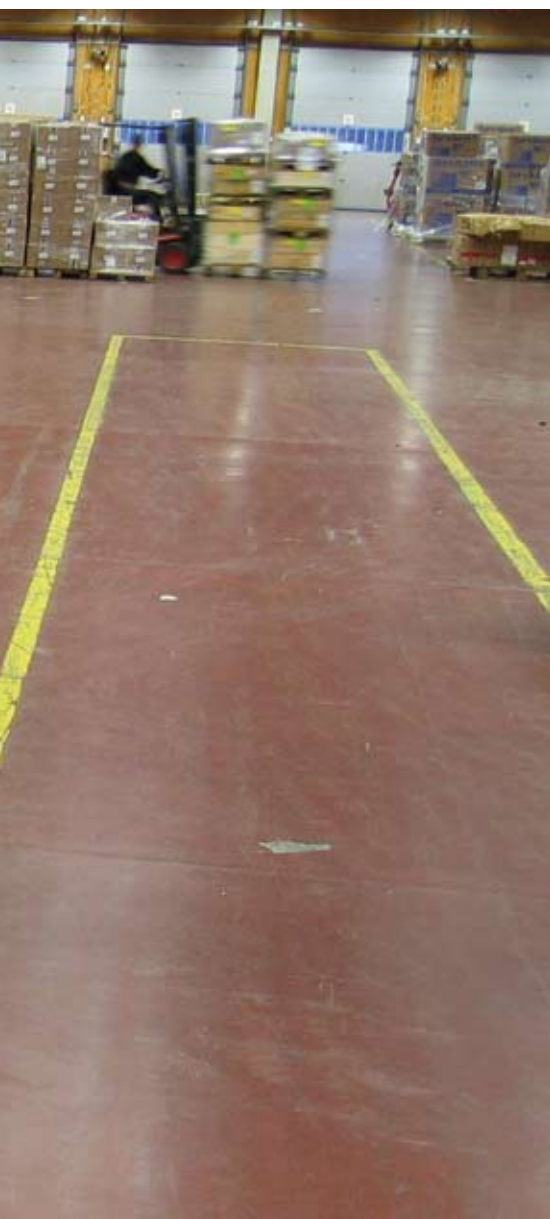




4. Lo spolvero metallico Mastertop 200

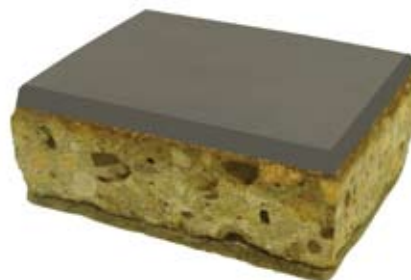
Si tratta di uno spolvero idraulico di colore grigio o terracotta, di tipo **B>2-C>80-F15-E5-AR1-IR>26-A1_n** a base di aggregati metallici e leganti idraulici da applicare, in ragione di 5-7 kg/m², fresco su fresco su pavimentazioni industriali in calcestruzzo.





5. Il massetto monolitico in pastina Mastertop 230

Si tratta di un massetto monolitico in pastina di tipo **B>2-C>80-F15-E5-AR1-IR>30-A1_{fi}**, ad elevatissime prestazioni meccaniche a base di leganti idraulici e aggregati metallici da applicare, in ragione di 40 kg/m² per cm di spessore, fresco su fresco su pavimentazioni industriali calcestruzzo.





Soluzioni intelligenti per il mondo delle Costruzioni

Ovunque guardiate, in qualsiasi tipo di edificio o di struttura di ingegneria civile, sopra terra o sotto terra, troverete uno dei nostri marchi, con la funzione di migliorare, proteggere o conservare il Vostro mondo.

- EMACO®** - Sistemi per il ripristino del calcestruzzo
- Mbrace®** - Sistemi per il rinforzo strutturale con materiali compositi
- EMACO® S55/S33** - Ancoraggi di precisione
- MASTERFLEX®** - Sigillanti elastomerici per giunti
- MASTERSEAL®** - Rivestimenti protettivi e sistemi impermeabilizzanti
- UCRETE®** - Sistemi di pavimentazioni ad alte prestazioni
- MASTERTOP®** - Pavimenti decorativi e industriali
- CONCRESSIVE®** - Malte, adesivi e sistemi di iniezione a base di resine
- CONIDECK** - Sistemi di rivestimento con membrane impermeabilizzanti
- CONIROOF** - Sistemi di copertura poliuretanic
- CONICA®** - Pavimentazioni sportive
- GLENIUM®, RHEOBUILD® e POZZOLITH®** - Additivi per calcestruzzo
- PCI®** - Sistemi per la posa di piastrelle, sottofondi cementizi e sistemi impermeabilizzanti
- THORO®** - Impermeabilizzazione e deumidificazione delle strutture
- ALBARIA®** - Sistemi per il recupero delle murature

**BASF Construction
Chemicals Italia Spa**
Via Vicinale delle Corti, 21
31100 Treviso - Italy

Tel: +39 0422 304251
Fax: +39 0422 421802
www.basf-cc.it
e-mail: infomac@basf.com



*BASF è la società chimica leader mondiale: The Chemical Company.
La sua gamma di prodotti chimici comprende petrolio, gas, materie plastiche,
prodotti di nobilitazione, agrofarmaci, nonché prodotti della chimica fine.
Quale partner affidabile, BASF contribuisce al successo dei propri clienti in tutti
i settori di attività. BASF sviluppa soluzioni intelligenti e prodotti di altissima qualità,
grazie ai quali affronta le sfide globali, quali tutela ambientale, efficienza energetica,
nutrizione e mobilità. Con un organico di 105.000 dipendenti, BASF ha raggiunto
a fine anno 2009 un fatturato di oltre 50 miliardi di euro. Ulteriori informazioni
su BASF sono disponibili su Internet all'indirizzo www.basf.com*