

CONIDECK®

L'impermeabilizzazione di parcheggi e coperture carrabili



 **BASF**

The Chemical Company



Elastomeri ad altissime prestazioni per le coperture carrabili

Indice:

1. Introduzione	Pag. 3
2. La copertura	Pag. 4
3. I piani intermedi	Pag. 6
4. Le rampe	Pag. 8
5. Per ogni livello la soluzione specifica	Pag. 10



1. Introduzione

Le coperture adibite a parcheggio e le complesse strutture dei parcheggi a silos sono soggette a sollecitazioni meccaniche, termiche e chimiche molto severe. I cicli di gelo e disgelo, l'aspersione dei sali disgelanti, il gocciolamento di benzina, olio, gasolio, le azioni sterzanti delle ruote, sono solo un esempio dei fattori che determinano un elevatissimo stress chimico meccanico a cui il rivestimento è soggetto e verso i quali deve garantire durabilità e qualità del servizio. I sistemi BASF CC per il settore specifico delle coperture carrabili e dei parcheggi a silos offrono una soluzione specifica anche per le situazioni più gravose.

I sistemi CONIDECK combinano le caratteristiche di elevatissima elasticità delle membrane impermeabilizzanti con le proprietà di resistenza all'abrasione, allo slittamento e scivolamento della membrana antiusura. Per tali peculiarità essi trovano larghe applicazioni nell'impermeabilizzazione delle coperture adibite a parcheggio quali ad esempio:

- parcheggi multipiano;
- garages;
- solai;
- superfici orizzontali in generale caratterizzate da sollecitazioni meccaniche cicliche generate da traffico veicolare leggero.

2. La copertura

La copertura rappresenta la sfida tecnologica più interessante. Garantire l'impermeabilità all'acqua e agli aggressivi in essa contenuti (cloruri), presentare caratteristiche di crack bridging ability, elevate resistenze all'abrasione, agli impatti e agli aggressivi chimici specifici: questi sono i fattori critici a cui il sistema è tenuto a rispondere! La risposta tecnologica di BASF CC è contenuta nei sistemi CONIDECK.

I sistemi CONIDECK classici si articolano, per uno spessore medio di 4-5 mm, in:

- **Primer** della linea MASTERTOP P600: per ogni tipo di supporto è associato un primer specifico;
- **Membrana impermeabilizzante** della linea CONIPUR M800, da applicare mediante spruzzatrice dotata di bi-mixer o a consistenza autolivellante;
- **Promotore di adesione** della linea MASTERTOP P690, il cui scopo è quello di garantire la monoliticità tra membrana impermeabilizzante e la successiva membrana antiusura;
- **Membrana di protezione** della linea CONIPUR, da applicare a spatola, la quale, appena posata, viene seminata a rifiuto con quarzo per conferire al sistema resistenza all'abrasione e caratteristiche di antiscivolamento ed antislittamento.

La membrana di protezione ha una funzione "sacrificale" ed in particolare funge da barriera protettiva per la membrana impermeabilizzante dalle azioni aggressive del traffico veicolare e conferisce al sistema resistenza allo slittamento e scivolamento. Per la sua funzione specifica e per le azioni abrasive che necessariamente comportano usura, è necessario prevederne una manutenzione programmata. Ciò ovviamente non vale per la membrana impermeabilizzante che ha elevatissime caratteristiche di durabilità nel tempo.



- **Finitura poliuretanic**a della linea CONIPUR TC 400 per conferire al sistema resistenza all'irraggiamento UV e la cromia desiderata per la segnaletica orizzontale.

Tuttavia i sistemi CONIDECK presentano delle caratteristiche di modularità che lo rendono particolarmente flessibile in relazione alle caratteristiche del problema che si intende risolvere. In particolare le discriminanti per la scelta del pacchetto modulare sono da ricercare sul fatto che **VI SIA** o **NON VI SIA** o la possibilità di apportare uno spessore ulteriore alla copertura carrabile esistente. Nel secondo caso la scelta obbligata è l'adozione del sistema CONIDECK classico (primer, membrana, membrana di protezione, finitura), nel primo invece il sistema si presta a diverse soluzioni intermedie.

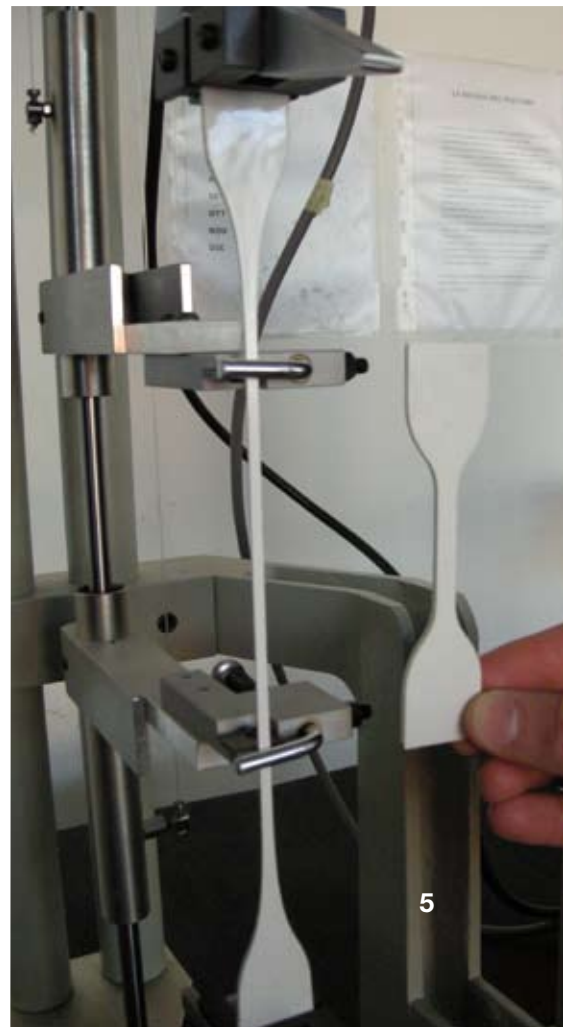


Per semplicità se ne riportano alcune (per i casi particolari è necessaria la valutazione specifica).

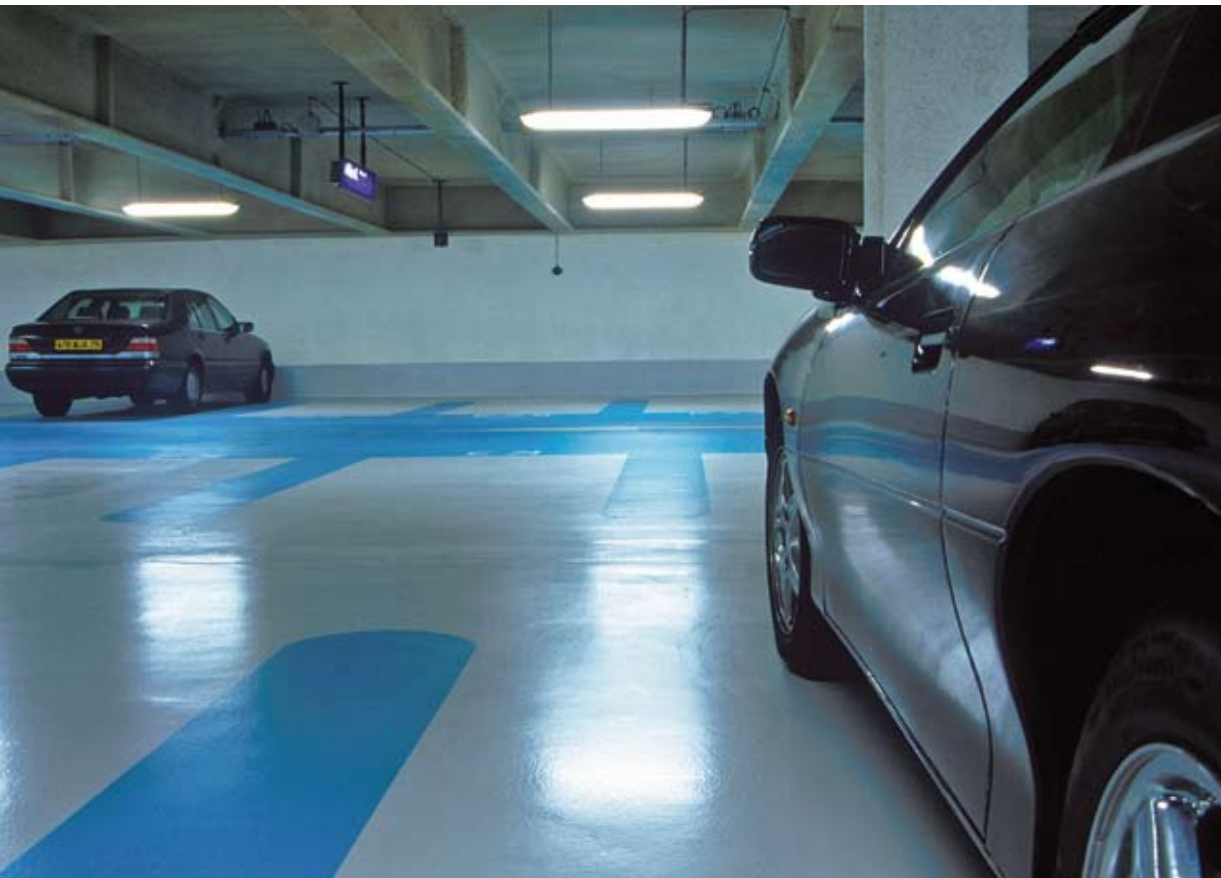
TECNICA	È possibile incrementare lo spessore della copertura con pavimentazione industriale, manto bituminoso o con masselli autobloccanti			Non è possibile incrementare lo spessore della copertura carrabile
	CONIDECK "Ad Hoc"			CONIDECK Classico
	Con sopra strato di asfalto	Con sopra pavimentazione industriale c.a.	Con sopra masselli autobloccanti	
Primer	●	●	●	●
Membrana impermeabilizzante	●	●	●	●
Membrana di protezione	●	--	--	● (è sempre da prevedere la manutenzione programmata)
Strato di geotessuto	--	●	●	--
Letto di sabbia	--	--	●	--
Strato di asfalto	●	--	--	--
Pavimentazione industriale in c.a.	--	●	--	--
Masselli autobloccanti	--	--	●	--
Finitura	--	--	--	● (è sempre da prevedere la manutenzione programmata)



La membrana impermeabilizzante della linea CONIPUR M800 durante il test di trazione secondo ASTM D638. Si noti l'elevatissimo allungamento elastico del materiale.



3. I piani intermedi



I piani intermedi sono soggetti a condizioni meno severe rispetto alla copertura. La tecnologia BASF CC, per questi casi specifici, differenzia i rivestimenti in sistemi filmogeni di tipo epossidico, poliaspartico e poliuretano.

I rivestimenti per i piani intermedi si distinguono anche per le diverse colorazioni, gradi di brillantezza, crack bridging ability, resistenza allo slittamento e allo scivolamento, resistenza alla pressione osmotica, resistenza all'abrasione e agli urti, impermeabilità all'acqua, resistenza chimica.

La soluzione specifica per il vostro progetto ci piace studiarla con Voi e personalizzarla nel minimo dettaglio, tecnico ed economico.



4. Le rampe

Le aree di sterzata e le rampe sono quelle che subiscono i maggiori stress meccanici.

Per tali zone BASF CC infatti propone dei sistemi polimerici poliuretanici e poliaspartici specifici. Essi offrono la massima prestazione proprio nei confronti di quei parametri che più sono critici per queste zone ad altissima sollecitazione. Di fondamentale rilevanza infatti rivestono la resistenza:

- allo slittamento e allo scivolamento;
- all'irraggiamento UV (per le rampe scoperte) che per i piani coperti è invece di importanza relativa.

Anche per questi casi amiamo progettare in team con Voi per centrare al meglio le Vostre aspettative.





5. Per ogni livello la soluzione specifica

Per ogni problema abbiamo progettato soluzioni specifiche che tengono conto di tutte le condizioni al contorno quali l'esposizione climatica (raggi ultravioletti, ciclo di gelo e disgelo, presenza di sali disgelanti), i carichi dinamici, i fenomeni abrasivi, ecc. Soluzioni speciali possono essere altresì progettate anche per i casi più particolari.

Rampe

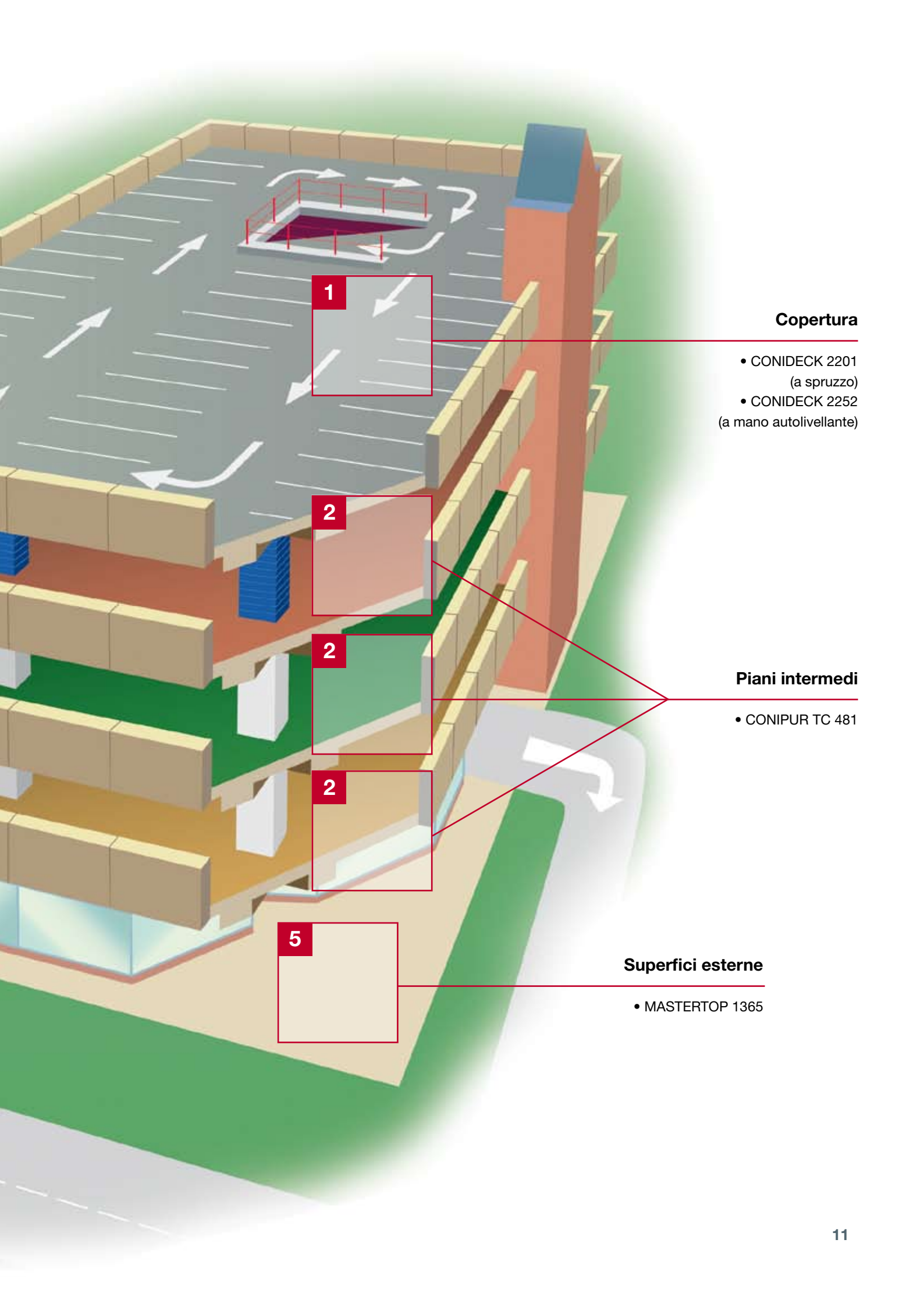
- MASTERTOP 1365
- CONIPUR TC 481

3

4

Piani interrati

- MASTERTOP 1155/1154
- CONIPUR TC 481



Copertura

- CONIDECK 2201 (a spruzzo)
- CONIDECK 2252 (a mano autolivellante)

Piani intermedi

- CONIPUR TC 481

Superfici esterne

- MASTERTOP 1365

Soluzioni intelligenti per il mondo delle Costruzioni

Ovunque guardiate, in qualsiasi tipo di edificio o di struttura di ingegneria civile, sopra terra o sotto terra, troverete uno dei nostri marchi, con la funzione di migliorare, proteggere o conservare il Vostro mondo.

- EMACO®** - Sistemi per il ripristino del calcestruzzo
- MBrace®** - Sistemi per il rinforzo strutturale con materiali compositi
- EMACO® S55/S33** - Ancoraggi di precisione
- MASTERFLEX®** - Sigillanti elastomerici per giunti
- MASTERSEAL®** - Rivestimenti protettivi e sistemi impermeabilizzanti
- UCRETE®** - Sistemi di pavimentazioni ad alte prestazioni
- MASTERTOP®** - Pavimenti decorativi e industriali
- CONCREATIVE®** - Malte, adesivi e sistemi di iniezione a base di resine
- CONIDECK** - Sistemi di rivestimento con membrane impermeabilizzanti
- CONIROOF** - Sistemi di copertura poliuretanic
- CONICA®** - Pavimentazioni sportive
- GLENIUM®, RHEOBUILD® e POZZOLITH®** - Additivi per calcestruzzo
- PCI®** - Sistemi per la posa di piastrelle, sottofondi cementizi e sistemi impermeabilizzanti
- THORO®** - Impermeabilizzazione e deumidificazione delle strutture
- ALBARIA®** - Sistemi per il recupero delle murature

**BASF Construction
Chemicals Italia Spa**
Via Vicinale delle Corti, 21
31100 Treviso - Italy

Tel. +39 0422 304251
Fax: +39 0422 421802
www.basf-cc.it
e-mail: infomac@basf.com



*BASF è la società chimica leader mondiale: The Chemical Company.
La sua gamma di prodotti chimici comprende petrolio, gas, materie plastiche,
prodotti di nobilitazione, agrofarmaci, nonché prodotti della chimica fine.
Quale partner affidabile, BASF contribuisce al successo dei propri clienti in tutti
i settori di attività. BASF sviluppa soluzioni intelligenti e prodotti di altissima qualità,
grazie ai quali affronta le sfide globali, quali tutela ambientale, efficienza energetica,
nutrizione e mobilità. Con un organico di 105.000 dipendenti, BASF ha raggiunto
a fine anno 2009 un fatturato di oltre 50 miliardi di euro. Ulteriori informazioni
su BASF sono disponibili su Internet all'indirizzo www.basf.com*


The Chemical Company