

# MEYCO<sup>®</sup> MP 320

**Soluzione chimica, idrofila, a bassa viscosità, per il consolidamento di terreni stratificati sabbiosi-limosi**

## Descrizione e campi di applicazione

MEYCO MP 320 è un sistema "monocomponente" d'iniezione, costituito da Silice Colloidale in sospensione, priva di solventi e di sostanze tossiche. Il tempo di lavorabilità può essere regolato mediante l'impiego di un accelerante.

La temperatura di utilizzo del prodotto deve essere compresa fra +5°C e +40°C.

Il tempo di formazione del gel può essere regolato variando la quantità dell'apposito accelerante da aggiungere alla componente A del sistema MEYCO MP 320.

La natura idrofila del prodotto consente una buona adesione anche su superfici bagnate. Non si verificano reazioni schiumose che possano influenzare negativamente l'adesione. L'attrezzatura d'iniezione può essere facilmente pulita con l'acqua.

MEYCO MP 320 è stato progettato per iniezioni in rocce finemente fessurate, ma soprattutto per iniezioni di consolidamento di terreni sedimentari stratificati di natura sabbioso-limoso.

Il prodotto è particolarmente adatto per:

- iniezioni di preconsolidamento nel tunneling in generale;
- interventi di impermeabilizzazione in gallerie già realizzate (trasudazioni, stillicidi);
- consolidamento di scarpate rocciose degradate;
- miglioramento delle caratteristiche geotecniche dei terreni (come componente delle varie tecniche di consolidamento).

## Benefici

- Viscosità molto bassa.
- Regolazione del tempo di formazione del gel.
- Buona adesione su superfici bagnate.
- Prodotto utilizzabile fra +5°C e +40°C.
- Attrezzatura per la mescolazione ed il pompaggio molto semplice, equiparabile a quella usata per le boiacche cementizie.
- Essendo il prodotto non aggressivo, vengono rispettate la sicurezza e le condizioni igieniche dell'ambiente di lavoro.

## Dati tecnici

### MEYCO MP 320 (Componente A)

Colore	bianco lattiginoso
Viscosità, mPa·s (20°C)	9
Densità, g/ml (20°C)	1,3
pH (20°C)	9 – 10

### Accelerante per Componente A

Colore	trasparente
Viscosità, mPa·s (20°C)	1
Densità, g/ml (20°C)	1,07
pH (20°C)	7

### Miscela

Viscosità, mPa·s (20°C)	5
Densità, g/ml (20°C)	1,25
pH (20°C)	9

## Modalità applicative

L'accelerante viene aggiunto al comp. A nella % desiderata e debitamente mescolato prima del pompaggio. La miscela composta da MEYCO MP 320 ed accelerante per MEYCO MP 320 viene pompata con una normale pompa monocomponente, simile a quella usata per l'iniezione delle boiacche cementizie attraverso un packet d'iniezione.

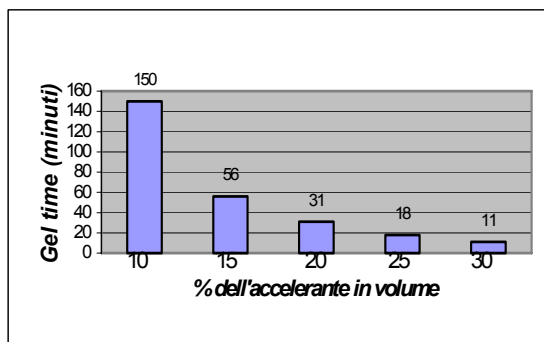
Per una lenta penetrazione entro terreni sabbioso-gliaiosi può essere usata anche una pompa a vite.

## Tempo di formazione del gel

Il tempo di formazione del gel del MEYCO MP 320 dipende dal dosaggio dell'apposito accelerante e dalla temperatura e può essere regolato entro un intervallo compreso fra 10 minuti e 2 ½ ore, come indicato nella fig. 1:

# MEYCO<sup>®</sup> MP 320

Figura 1



Tempo di formazione del gel regolabile con il variare del dosaggio dell'accelerante. I valori riportati sono ottenuti a 8°C.

## Confezione e Stoccaggio

MEYCO MP 320 è confezionato in sets standard:

**MEYCO MP 320 Componente A** : fusti da 280 kg o taniconi da 1300 kg.

**Accelerante per Componente A** : taniche da 26,75 kg o fusti da 214 kg.

I componenti del MEYCO MP 320 possono essere conservati per un periodo di 6 mesi nei propri contenitori ermeticamente chiusi, avendo cura di tenere il materiale in condizioni asciutte, a temperatura compresa tra +5°C e +35°C ed al riparo dal sole.

## Indicazioni di sicurezza

La silice colloidale può irritare al contatto occhi e pelle, pertanto si devono osservare le normali precauzioni igieniche (guanti ed occhiali protettivi).

Lavarsi accuratamente le mani prima di mangiare e di fumare.

Il MEYCO MP 320 polimerizzato ( a reazione avvenuta) è fisiologicamente innocuo.

Per ulteriori informazioni leggere attentamente la scheda di sicurezza.

MEYCO è un marchio registrato del gruppo.

Dal 16/12/1992 BASF Construction Chemicals Italia Spa opera in regime di Sistema Qualità Certificato conforme alla Norma UNI-EN ISO 9001. Il Sistema di Gestione Ambientale è inoltre certificato secondo la Norma UNI EN ISO 14001.

## BASF Construction Chemicals Italia Spa

Via Vicinale delle Corti, 21 – 31100 Treviso – Italy

T +39 0422 304251 F +39 0422 421802

http:// www.basf-cc.it e-mail: infomac@basf.com

Per maggiori informazioni si consulti il Tecnico di zona della BASF Construction Chemicals Italia Spa.

I consigli tecnici eventualmente forniti, verbalmente o per iscritto, circa le modalità d'uso o di impiego dei nostri prodotti, corrispondono allo stato attuale delle nostre conoscenze scientifiche e pratiche e non comportano l'assunzione di alcuna nostra garanzia e/o responsabilità sul risultato finale delle lavorazioni con impiego dei nostri prodotti. Non dispensano, quindi, il cliente dall'onere e responsabilità esclusivi di verificare l'idoneità dei nostri prodotti per l'uso e gli scopi che si prefigge.

La presente edizione annulla e sostituisce ogni altra precedente.  
Maggio 2008 / 149498